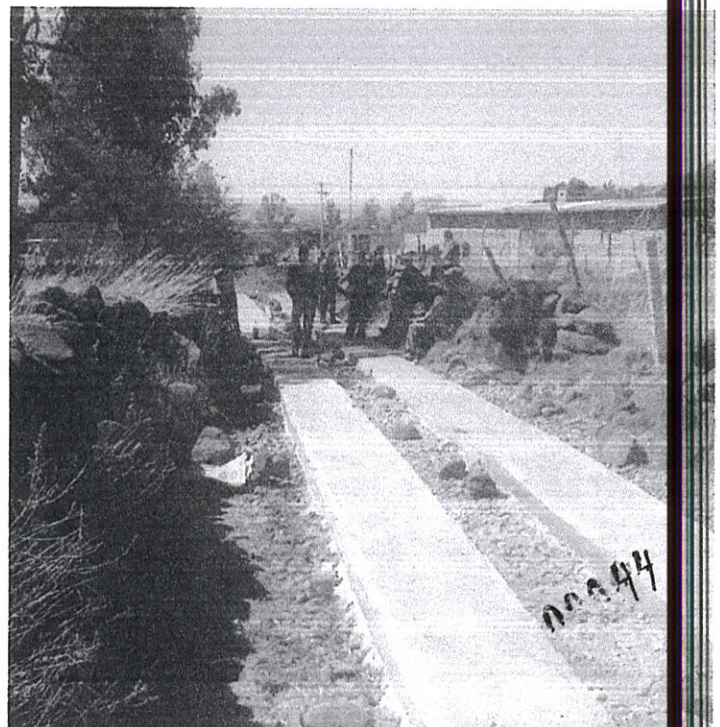
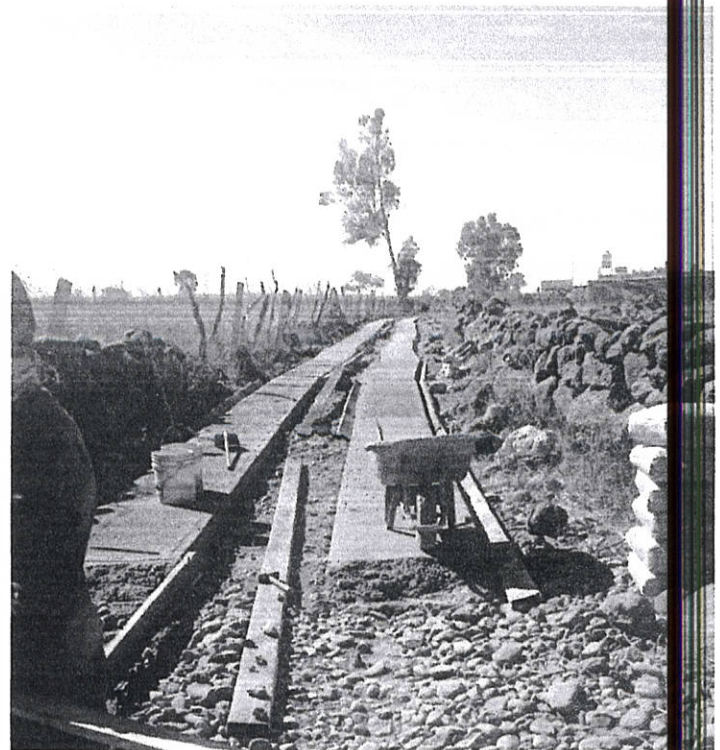
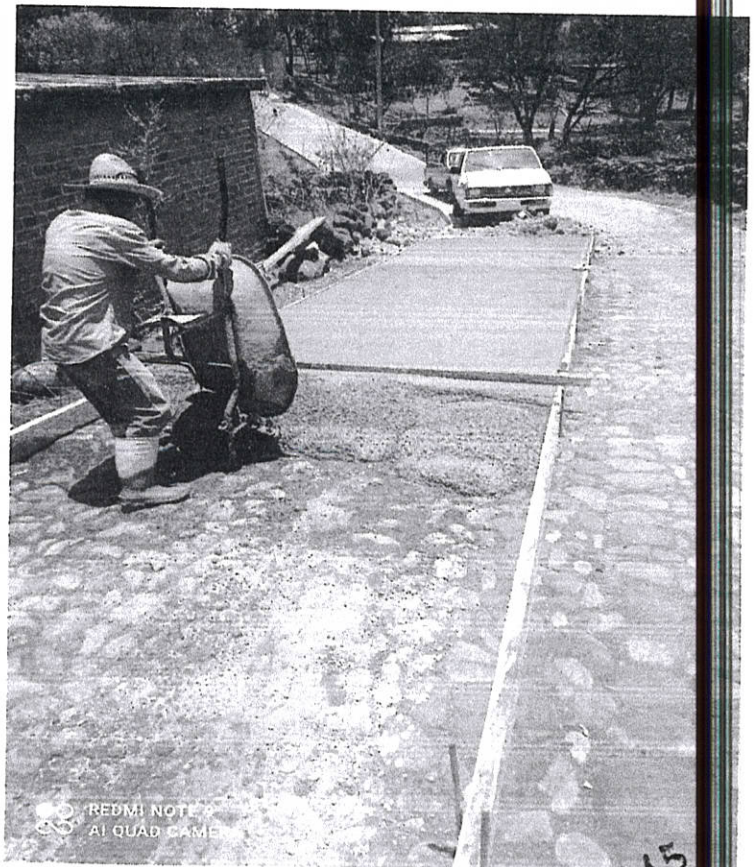
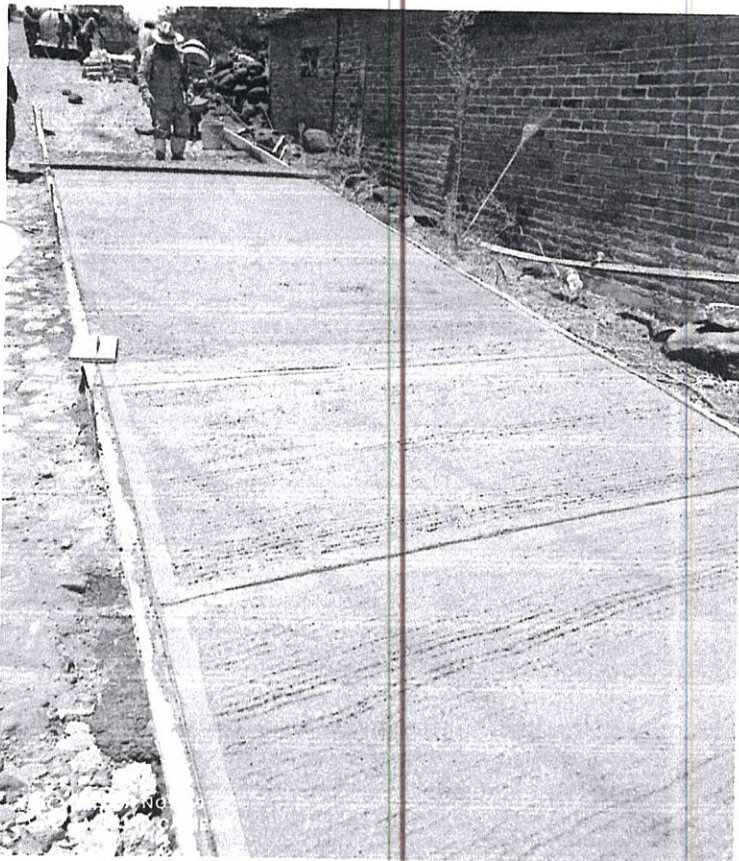
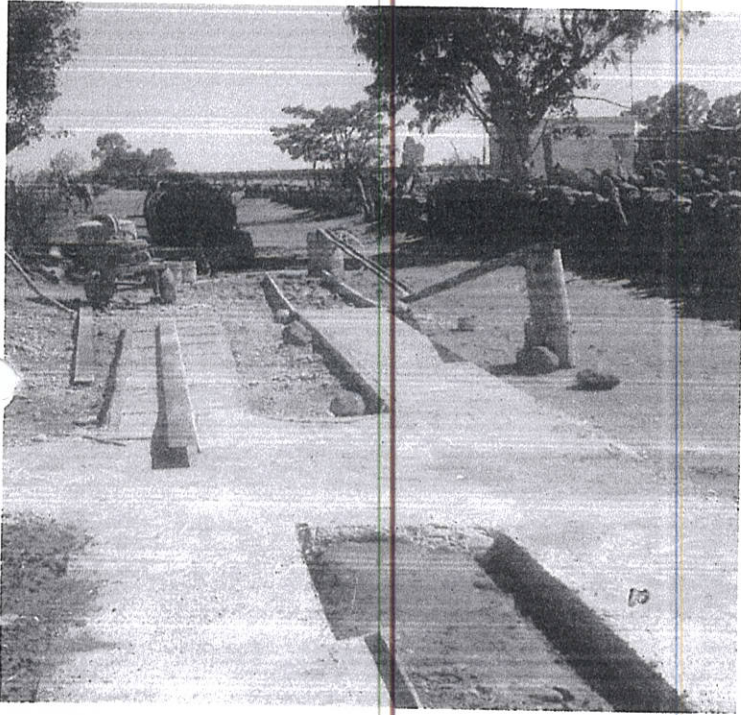


APORTACION CON MATERIAL PARA CONSTRUCCION DE HUELLAS VEHICULARES EN LA MESA GRANDE, FRENTE A LA ESCUELA TELESECUNDARIA, TERMINACIÓN DE CALLE SALINAS DE GORTARI Y SALIDA A LA COMUNIDAD "EL ZAPOTITO" DE SANTA MARÍA DE LA PAZ, ZAC.





APORTACION CON MATERIAL PARA CONSTRUCCION DE HUELLAS VEHICULARES EN LA MESA GRANDE, FRENTE A LA ESCUELA TELESECUNDARIA, TERMINACIÓN DE CALLE SALINAS DE GORTARI Y SALIDA A LA COMUNIDAD "EL ZAPOTITO" DE SANTA MARÍA DE LA PAZ, ZAC.



00045